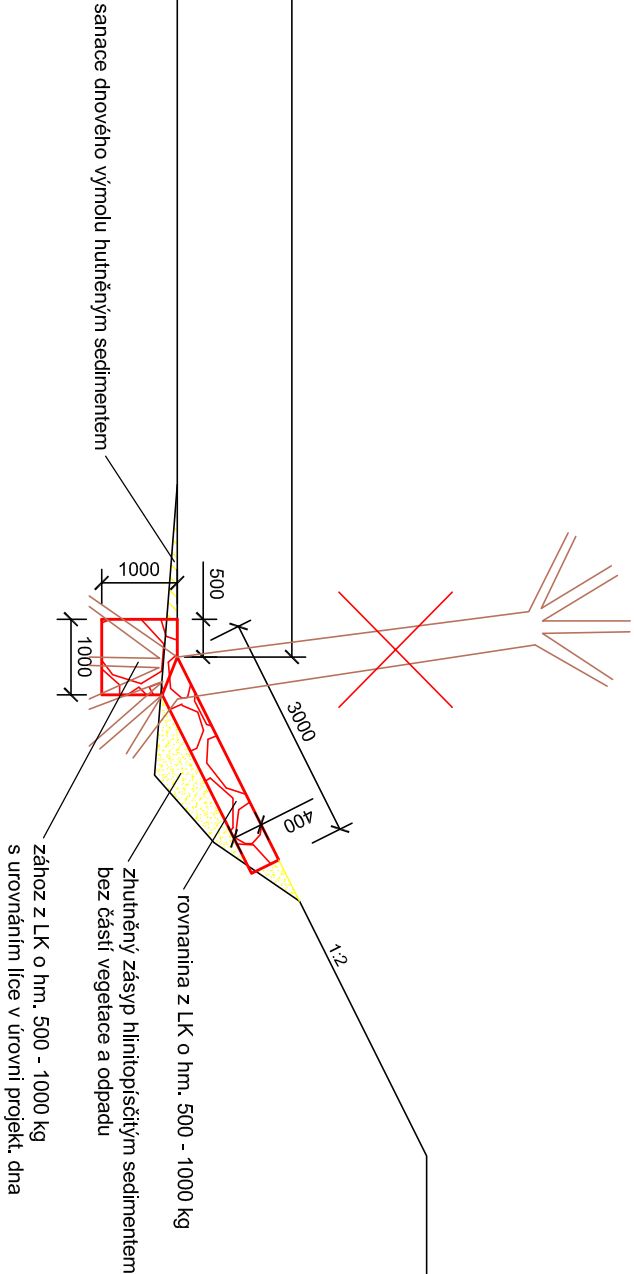
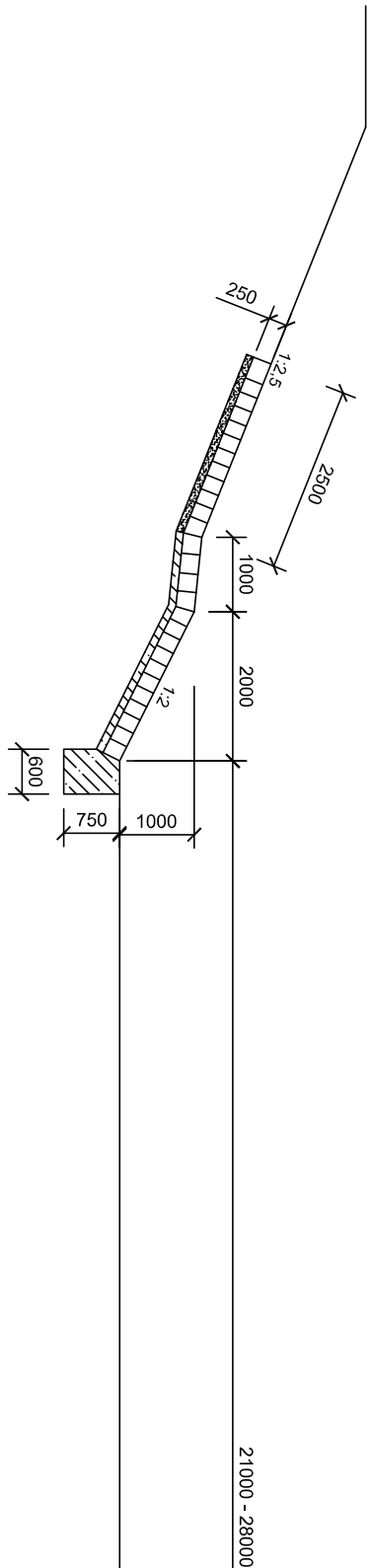


PROJEKTOVANÝ STAV LB - v současné době
opevnění překryto zeminou a vegetací, pomístní
opravy opevnění kam. rovnaninou a zához. patkou



- SANACE BŘEHOVÉ VÝTRŽE
PB ř. km 4,409 - 4,419 a 4,459 - 4,489
- odstranění dřevin vč. pařezů
 - zásyp výtrže vhodnými hutněnými sedimenty bez nevhodných příměsí
 - výkop rýhy pro patku opevnění
 - vysvahování zásypu ve sklonu 1:2, popř. dle přílehlého terénu
 - zřízení patky a břehového opevnění

VYPRACOVAL Ing. Jana Šetčiková		ZODP. PROJEKTANT Ing. Jana Šetčiková	KONTROLOVAL Martin Plachý	Grafická úprava Povodí Moravy, s.p. Závod Horní Morava U dětského domova 263 772 11 Olomouc	
KRAJ: Zlínský	K.Ú.: Veselá u Val. Mezříčí, Hrachovec			FORMÁT	A3
INVESTOR: Povodí Moravy, s.p., Dřevařská 11, 602 00 Brno				datum	6/2020
NÁZEV AKCE: Rožnovská Bečva, Hrachovec, Veselá – oprava toku				účel	DSP
				číslo zakázky	223424
				výškový systém	Balt p. v.
				číslo výkresu	D.2
SANACE VÝTRŽE				měřítko	č. kopie
				1:100	